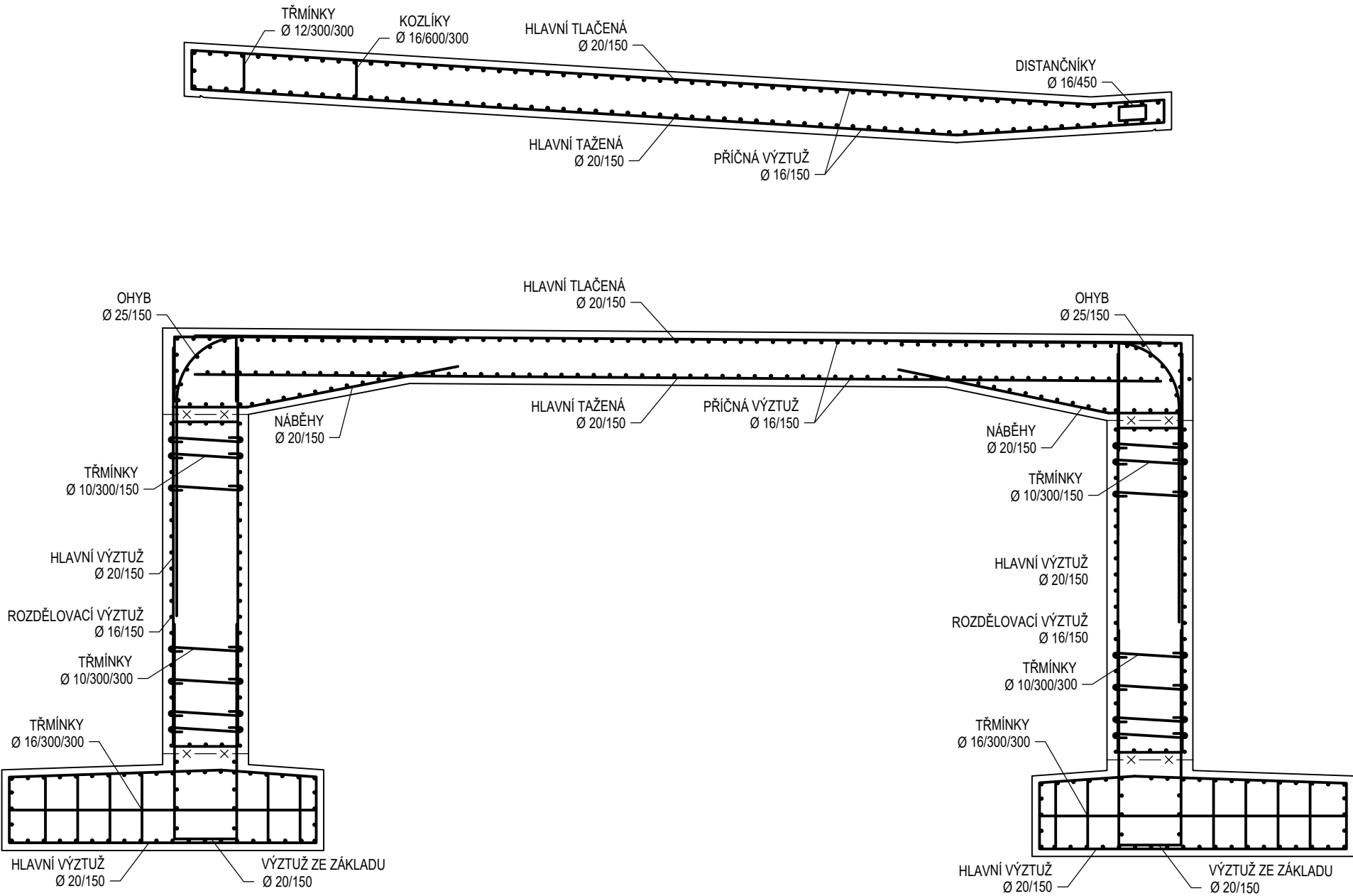
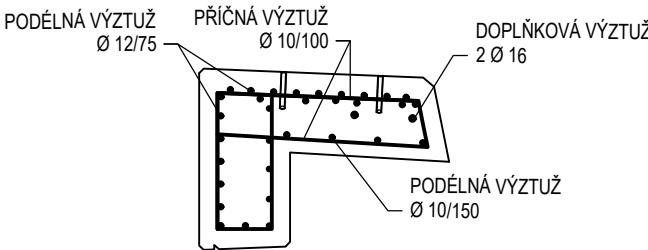


SCHÉMA VYZTUŽENÍ
RÁM 1:50

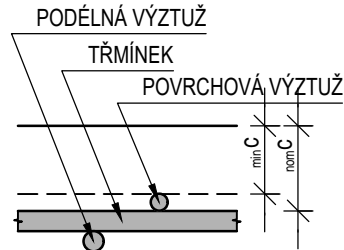


ŘÍMSY 1:25



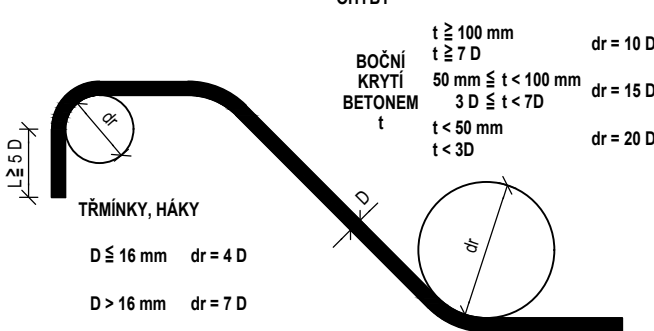
KRYTÍ VÝZTUŽE:

MINIMÁLNÍ 45 mm
JMENOVITÉ 55 mm



C_{min} - MINIMÁLNÍ KRYTÍ VÝZTUŽE
C_{nom} - JMENOVITÉ KRYTÍ VÝZTUŽE

NEJMENŠÍ VNITŘNÍ PRŮMĚRY
ZAKŘIVENÍ VLOŽEK dr



VÝZTUŽ JE KÓTOVANÁ DO OSY PRUTŮ



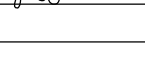
OCEL - ČSN EN 10080, ČSN 420139
B500B

POZNÁMKY

- NEJEDNÁ SE O REALIZAČNÍ DOKUMENTACI. TVAR A MNOŽSTVÍ VÝZTUŽE BUDE UPŘESNĚNO V DALŠÍM STUPNI DOKUMENTACE.
- MNOŽSTVÍ VÝZTUŽE JE STANOVENO % VYZTUŽENÍ OBVYKLÝM PRO DANOU KONSTRUKCI V PŘÍLOZE SOUPIS PRACÍ A ROZPOČET.
- KŘÍŽENÍ VÝZTUŽE JE PŘEDPOKLÁDÁNO VÁZANÉ. SVAŘOVÁNÍ VÝZTUŽE POUZE SE SOUHLASEM PROJEKTANTA RDS.
- STYKOVÁNÍ VÝZTUŽE PŘESAHEM S VYSTŘÍDÁNÍM, V KAŽDÉM PRŮŘEZU BUDE STYKOVÁNO MAXIMÁLNĚ 50% TAŽENÝCH PRUTŮ.
- PROVAZUJÍCÍ A KOTEVNÍ VÝZTUŽ MUSÍ BÝT V OBLASTI STYKU BETONŮ RŮZNÉHO STÁŘÍ OCHRÁNĚNA PROTIKOROZNÍM NÁTĚREM A PŘED BETONÁŽÍ DALŠÍ ČÁSTI KONSTRUKCE ŘÁDNĚ OČIŠTĚNA.

Souřadnicový systém S-JTSK, Výškový systém Bpv

Objednatel:	Krajská správa a údržba silnic Karlovarského kraje, p.o. se sídlem: Sokolov, Chebská 282, 356 01 kontaktní adresa: Dolní Rychnov, Chebská 282, 356 04
-------------	---

<div>Zhotovitel:</div> <div></div> <div>Valbek, spol. s r.o. Vaňurova 505/17 460 01 Liberec</div>	Vypracoval	BC. TOMÁŠ JELÍNEK		Zak. číslo	18UL21004
	Zodp. projektant	ING. PETR HLADÍK		Datum	09/2019
	Tech. kontrola	ING. PETR HLADÍK		Stupeň	DSP/DPS
	Akce:			Počet formátů	3 x A4
	Modernizace mostu ev. č. 2124-1 Foglův Mlýn			Měřítko	1:50,25
Č. přílohy:				Paré :	
STŘEDISKO ÚSTÍ Děčínská 717/21 400 03 Ústí nad Labem	Příloha:	SCHÉMA VYZTUŽENÍ		D11	